

インプラント治療計画書



御見積書

様

担当医

御見積金額 ¥

内容	金額	数量	金額	備考
検査・診断料 <u>*注1</u>	10,500			手術当日 ¥
手術料	36,250			
CT検査料	10,500			
上顎洞拳上術(全体) <u>*注2</u>	210,000			
上顎洞拳上術(部分)	52,500			3~4カ月後 ¥
骨再生法(GBR) <u>*注3</u>	52,500			
インプラント義歯 (1本)	210,000			
インプラント上部構造 ・セラミック ・ゴールド ・ドルダーバー	84,000			
	84,000			
	105,000			
義歯	210,000			
合計			¥	

※価格には消費税が含まれております

- \*注1 レントゲン検査、血液検査、歯周検査を含みます
- \*注2 上顎にインプラントを入れる際、必要となる場合がある処置です
- \*注3 インプラント埋入箇所に骨が少ない場合、人工の骨を入れる処置です

《治療の手順》

①検査

- レントゲン撮影
- CT撮影
- 血液検査
- 歯周検査



CT

②一次手術（インプラントを埋め込む）



手術後・・・



約3～6ヶ月、インプラントと骨が結合するのを待ちます。

- インプラントを埋め込み、歯肉で覆い、縫い合わせます。
- 手術時間は、麻酔の待ち時間も含めて約1時間前後です。
- 翌日、消毒にいらしてください。



- インプラントを頑丈にするためには、とても大切な時間です。この期間、本数や治療箇所によっては仮歯を使用できる場合もあります。

- この間に、他の虫歯の治療や歯周治療を行います。

※治療を行わない場合も、経過観察のために1ヶ月に一度は来院してください。

③二次手術（歯を入れる為の準備）



- 歯茎の下に埋めたインプラントが自分の骨としっかり結合しました。



- 麻酔をして歯茎を開き・・・



- インプラントの上部にキャップをつけて頭を出し、歯を入れるための準備をします。



この状態で歯茎が治るまで約一週間おきます。

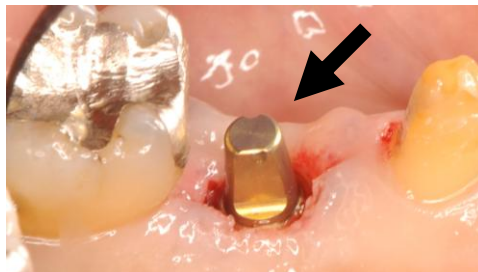


約一週間後・・・

④土台を立てます



- インプラント上部のキャップをはずして歯の土台を立てます。



⑤ 歯の型をとります



1. 型をとる材料です



2. 専用トレイに材料を流します



3. 型をとります



4. 固まったら完成です

この型を技工所に出して歯を作ります。

⑥ 歯が入ります



● 歯が入って最初のうちは、何度か咬み合わせを調整することがあります。

## ⑦定期検診

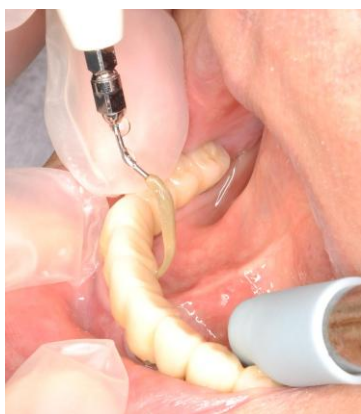
インプラント治療の必要な患者さんの多くは、口の中の衛生状態が悪かったために虫歯や歯周病になり、歯を失っています。

インプラント治療で入れた歯は虫歯になりませんが、自分の歯と同じように歯周病の状態になることはあります。

常に清潔な状態を心がけ、正しい清掃を行い、長期に使えるようにしましょう。

### 定期検診メニュー

- 1 口の中全体のチェック・・・インプラントやご自分の歯の健康状態を調べます
- 2 自宅での歯みがき指導・・・毎日の習慣が最も大切です
- 3 専門的なお掃除・・・磨きにくい部分のケアをサポートします



インプラントは自分の歯に比べ、根の周辺が細くなっており汚れがたまりやすくなっています。

歯周病の方は特にインプラント周りの歯茎が傷みやすいので、必ず定期検診にいらしてください。