

被せ物の種類ってどんなのがあるの？

みなさんは被せ物にどんな種類があるかご存知ですか？
銀歯？ブリッジ？どう違うの？ 被せ物にもいくつか種類があり、大きく分けると下の表の4種類に分類されます。

インレー	クラウン	前装冠	ブリッジ
			
金属の詰め物。	小臼歯～大臼歯に被せる「冠」。	前歯～小臼歯に被せる「冠」。見える表の部分は白く、見えない裏側は金属。	失った歯の隣の歯を土台にして被せ物とダミーの歯を連結して作ったもの。

被せ物の材質や特徴、保険か自費かを知りたい！

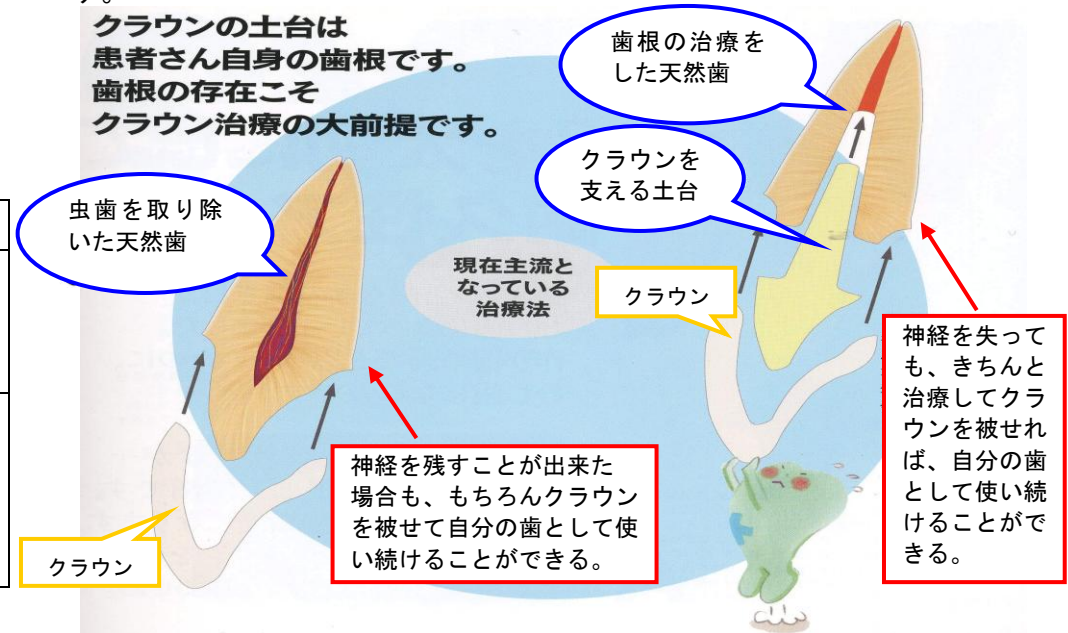
※ 表示価格は消費税込みの1本の価格です。他にも様々な被せがあります。詳しくはドクター&スタッフまで。

硬質レジン前装冠 (保険)	メタルボンド (合金) (自費)	メタルボンド (純金) (自費)
安価だが、汚れが付きやすく作り物のような色調。時間が経つと変色する。  内/金銀パラジウム合金 外/プラスチック	強度に優れ、磨り減らない。内側が金属の為、裏側から金属が見える。  内/金銀パラジウム合金 外/陶器 ¥84,000	金の柔軟性と強度に優れ、磨り減らない。内側が金で歯と歯茎の境が気にならない。  内/金合金 外/陶器 ¥94,000
オールセラミック (自費)	金属冠 (銀歯) (保険)	金属冠 (金歯) (自費)
汚れが付きにくい。永年の使用にも変色せず、天然歯の美しさを保つ。稀に割れる。  陶器 ¥105,000	安価。口の中が暗く見える。歯茎が黒ずむことがあり、錆びる。  金銀パラジウム合金	しなやかで歯との適合性がいい。殆ど錆びることがなく天然歯に近い硬さ。  金合金・白金合金 ¥63,000

クラウンについて詳しく見てみよう！

一般的に「差し歯」と呼ばれる「クラウン」とは、虫歯が大きく削る量が多い場合、それを再建するために設置される人工の被せのことをいいます。歯茎に差してあるのではなく、歯根に作られた土台の上にピッタリと付けられています。

クラウンの土台は患者さん自身の歯根です。歯根の存在こそクラウン治療の大前提です。



神経を失っても、きちんと治療してクラウンを被せれば、自分の歯として使い続けることができる。

にき歯科医院の滅菌・衛生管理について

みなさんお気付きですか？
多くの歯科医院が、コントラ(歯を削る道具)やシリンジ(水と風が出る道具)などの機械や、顔にかけるタオルを使いまわしている中、当医院では患者様ごとに交換しています。
コントラとシリンジは1つずつパッキングして、滅菌されたもののみを使用しています。
患者様に気持ちよく、そして安心して治療を受けて頂けるように最善を尽くしています。

これがコントラとシリンジだよ

